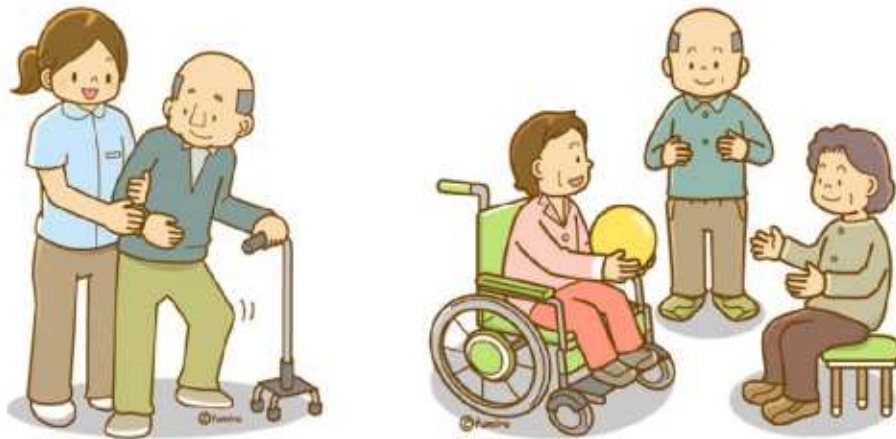


# 青春いきいき デイサービス

～ since2002 ～



青春いきいきデイサービスは  
お客様が百歳を超えてもなお  
心の青春を謳歌していただけるように  
高品質なサービスを提供いたします。

# 青春いきいきデイサービス

## ～施設内ご紹介～

平成28年8月に中を改装し、お客様がより一層過ごしやすい環境に整えました。

### 玄関

中は土足厳禁の為、  
玄関で靴を履き替え  
て頂いております。



### 食堂兼 機能訓練室

こちらで、お食事を召し上がって頂きます。  
レクリエーションや室内行事も行います。  
壁にはお客様が作成された作品を飾っております。



### 機能訓練室

パワーリハビリテーションのマシンを3台、ウォーター式マッサージ機を設置  
しております。専門職のマッサージ師によるマッサージを提供しております。



### 静養室

ベッドを2台  
設置しております。



### 設備について

完全バリアフリーで間仕切りも限界まで減らし、  
広く活用できるよう工夫いたしました。また、  
全体に木の温もりと清潔感を基調とし、ゆつた  
りと過ごしやすい環境に努めました。お客様の  
ニーズに合わせた空間とサービスの提供を目指  
しております。



## ✿ お手洗い

ホールに3据(内車椅子対応2据)、脱衣所内に1据新設しております。ドアの開閉時に開口部が広くとることができるバリアフリーの折戸、多数の手すり、ナースコールを設置しております。

ドア開状態



ドア閉状態



## ✿ 浴室

全面に特殊な抗菌タイルを貼り、浴槽のまたぎはタイルの色を変えて目印になるようにしております。浴槽にもシャワー栓を設置し、壁全体にステンレス製の手すりを設置しています。浴室は専用ボイラーにて、いつでも湯量・湯温が安定しております。

また、浴室・脱衣所共に断熱効果を上げ、その分強めの換気扇を天井に増設しておりますので、暖かくからっと爽やかな空間となっております。



## ✿ 洗面所

車椅子をご利用のお客様にも使い勝手が良いように、特殊な3連の洗面台を設置しています。白を基調に統一し、抗菌加工でいつも清潔にご利用いただけます。



## ✿ 脱衣所

床面は特殊な滑りにくいクッションフロアを貼り、手前の引き戸も開口部が広がるよう工夫しておりますので、広くお使いいただけます。



# パワーリハビリテーションマシンのご紹介

## パワーリハビリテーションとは

パワーリハビリはマシンを使用し、非常に軽い負荷で身体を動かす事により、動作性を改善し、身体的、精神的に改善をもたらします。身体にかかる負担も軽く、どなたでも無理なく行えることが出来ます。安全確認をしながら、施行しております。効果測定も行っております。



## ← ホリゾンタル・レッグプレス

膝関節、股関節を伸ばします。

目的とする動作

- ・ 立ち上がり、着座動作の改善
- ・ 立位、歩行の安定

## ヒップアダクション・アダクション →

骨盤帯、股関節(側方)を伸ばします。

目的とする動作

- ・ 骨盤帯、股関節周囲(側方)の可動性と安全性
- ・ 立位、歩行の安定



## ← ローイングMF

肩甲骨周辺を伸ばします。

目的とする動作

- ・ 胸郭可動性の改善
- ・ 姿勢の改善



## 🍀 ウォーター式マッサージ



医療機関にも導入されている水圧による全身マッサージ機です。優しく包むように、頭頂から足先まで、あるいは部位ごとの細かな調整も可能です。血行促進とリラクゼーションも得られるよう、努めております。又、今回最新型の2+2ノズル、足部エアバッグ、身長自動設定機能など最先端の機能を掲載した“QZ-240”モデルに変更し、より快適な施術を実現いたしました。ぜひお試し下さい。

## 🍀 リハビリマッサージ

専門職であるマッサージ師によるマッサージを提供しております。あわせて、伸展運動等も取り入れ、ご要望に応えられるよう努めております。

## 🍀 口腔機能向上

嚥下機能や口の渇き等の改善を目的とし、専門職である歯科衛生士が施行しております。（毎月 第2・第4土曜日）

# 🍀 消毒と換気と検温について

青春いきいきデイサービスでは、職員及びご利用者様、来訪者の方の検温を実施し、こまめな手指の消毒と換気を行っています。また、ご利用者様のご帰宅後には職員がデイサービス内のテーブルや椅子など、使用した物の全てを消毒しています。





# 青春いきいきデイサービス

## ～レクリエーションのご紹介～

### 週間講座予定

月曜日	火曜日	水曜日	木曜日	金曜日	土曜日
音楽療法	レク	リトミック	レク	レク	レク
趣味活動 カラオケ					
囲碁、将棋、麻雀、ボードゲーム、作品制作など					

### 音楽療法



### リトミック



### カラオケ



### ボードゲーム








### 作品制作



# 青春いきいきデイサービス

## ～ご利用について～

### 1日の流れ

8:40～	ご自宅へお迎え	朝お迎えの時間をお電話にてご連絡いたします。できる限り、ご負担にならないよう、ご自宅の玄関までお迎えに参ります。	
9:30～	健康チェック	看護師が皆様の健康状態をチェックさせていただきます。(健康についてのご相談も遠慮なく看護師にどうぞ)	
10:00～	ご挨拶	元気良く「青い山脈」を歌って、デイサービスの1日が始まります。その後、体操・パワーリハビリテーション・マッサージなどの機能訓練や入浴、ご友人との楽しい会話や、レクリエーション等、ご自由にお過ごしいただけます。	
11:50～	昼食 	専任の調理師が栄養バランスを考えて作った日替わりの昼食と、温かいご飯とお味噌汁をご用意しております。また、おかゆ・きざみ食・一口大等にも対応いたします。(好き嫌いや制限のあるものは事前にお聞きしております。)	
13:00～	レクリエーション	曜日ごとに特色のあるレクリエーションをご用意しております。また、機能訓練や入浴等も引き続き行います。	
14:30～	ティータイム	お好みに合わせてコーヒーや煎茶とおやつでほっと一息つきましょう。	
16:45～	帰りのご挨拶 ご自宅へお送り	帰りには季節の歌を歌ってお別れいたします。帰りもご自宅の玄関までお送りいたします。	

### 昼食とティータイムのおやつ

昼食とティータイムの前には手指をしっかりと消毒します。  
青春いきいきデイサービスの昼食とティータイムのおやつは、季節のイベントに応じて、様々なご飯とおやつがお楽しみいただけます。  
敬老の日やひな祭りなど、豪華な食事とおやつでおもてなしいたします。





## 1日体験について

初めてデイサービスをご利用される方、デイサービスを探している方など事前にお電話でケアマネジャーやご家族とご相談の上、体験利用することが可能です。

### 事前相談

- ①事前相談の受付 お電話でお客様のニーズをお伺いします。
- ②体験日の決定 ニーズに合わせた体験日を決定します。
- ③事前説明 体験前にお電話でご説明をさせていただきます。

### 1日体験の当日

- ①ご準備 当日の朝7:40~8:00までにお迎えの時間をご連絡致します。
- ②体験開始 ご自宅の玄関までお迎えに参ります。
- ③ご説明 デイサービスについてのご説明をさせていただきます。  
午前、午後のプログラムに参加していただきます。
- ④体験終了 16:45よりご自宅の玄関までお送りいたします。

《体験時に必要なもの》

上靴、昼食代440円、（昼食後のお薬がある方はご持参ください）



## お弁当について

青春いきいきデイサービスでは、お弁当をお持ち帰りすることができます。独居の方、ご家族が用事等でご不在の場合などにご活用いただけます。お弁当の内容や価格は職員にお問い合わせ下さい。

### ひだまり



### 天丼



### からあげ



※写真はイメージです。



## 料金表

### 要介護1～5のお客様(ご利用1回あたりの料金)

1割負担		2割負担		3割負担	
要介護1	665 円	要介護1	1,330 円	要介護1	1,995 円
要介護2	784 円	要介護2	1,568 円	要介護2	2,352 円
要介護3	909 円	要介護3	1,818 円	要介護3	2,727 円
要介護4	1,033 円	要介護4	2,066 円	要介護4	3,099 円
要介護5	1,158 円	要介護5	2,316 円	要介護5	3,474 円
入浴	41 円	入浴	82 円	入浴	123 円
個別機能訓練 I 1	57 円	個別機能訓練 I 1	114 円	個別機能訓練 I 1	171 円
個別機能訓練 I 2	87 円	個別機能訓練 I 2	174 円	個別機能訓練 I 2	261 円
口腔機能向上	153 円	口腔機能向上	306 円	口腔機能向上	459 円
サービス提供体制強化加算 II	19 円	サービス提供体制強化加算 II	38 円	サービス提供体制強化加算 II	57 円
処遇改善加算 I 所定単位数の5.9%					
特定処遇改善加算 I 所定単位数の1.2%					
介護職員等ベースアップ等支援加算 所定単位数の1.1%					

### 通所型独自サービス(要支援)のお客様(ご利用1月あたりの料金)

1割負担		2割負担		3割負担	
事業対象者 要支援1	1,696 円	事業対象者 要支援1	3,392 円	事業対象者 要支援1	5,088 円
事業対象者 要支援2	3,476 円	事業対象者 要支援2	6,952 円	事業対象者 要支援2	10,428 円
運動器機能向上	229 円	運動器機能向上	458 円	運動器機能向上	687 円
口腔機能向上	153 円	口腔機能向上	306 円	口腔機能向上	459 円
サービス提供体制強化加算 II 1	73 円	サービス提供体制強化加算 II 1	146 円	サービス提供体制強化加算 II 1	219 円
サービス提供体制強化加算 II 2	147 円	サービス提供体制強化加算 II 2	294 円	サービス提供体制強化加算 II 2	441 円
処遇改善加算 I 所定単位数の5.9%					
特定処遇改善加算 I 所定単位数の1.2%					
介護職員等ベースアップ等支援加算 所定単位数の1.1%					

※日割りの場合は料金が異なります。詳しくはお問い合わせください。

## その他の費用

- ①食材費 440円 (お昼のとき)
- ②行事費 実費 (行事のとき)
- ③その他材料費 実費

# 青春いきいきデイサービス

通所介護・介護予防通所介護

事業所番号

0170200919

運営主体

株式会社 百歳の青春

住所

札幌市北区北23条西3丁目1番30号

相談窓口

電話 011-746-5321

FAX 011-746-5331

ホームページ <http://www.seishun-k.co.jp>

担当者

櫻井 友紀(管理者)、青山 宏美(生活相談員)

営業日

月曜日～土曜日 祝日も営業しております。

休日

日曜日・8月15日・年末年始(12月30日～1月3日)

サービス提供時間

9時30分～16時45分

利用定員

1日25名(通常規模)

～体験やご利用に関するご相談はお気軽にご連絡ください～

## 交通案内図



### 《個人情報取り扱いについて》

当事業所は、個人情報を取り扱う企業としての法的責任、及び社会的責任を認識し、個人情報保護方針を定め役員及び従業員が一体となって、個人情報の適切な保護を行います。